



Die geschützte Terrasse im Winkel von Haus und Garagenanbau lädt ein zum Relaxen – mit Blick in den Garten als Spielbereich für die Kinder.

Viel Elbharmonie

Wiebke und Nils Danielsen hatten Glück mit einem Grundstück am Stadtrand von Hamburg – auch wenn es nicht direkt am Fluss liegt. Sie bauten in einem neu entwickelten Wohnquartier der Elbe-Stadt für sich und ihre vier Kinder ein modernes, kubisches Haus – endlich eine harmonische Wohnsituation mit genügend Platz für alle sechs Familienmitglieder!

Am Stadtrand von Hamburg hat die IBA Hamburg als städtische Projektentwicklungsgesellschaft zwei neue familienfreundliche Wohnquartiere mit rund 2300 Wohneinheiten in vier Bauabschnitten realisiert. Zu den ersten Bewohnern des zweiten Bauabschnitts gehörten Wiebke und Nils Danielsen, deren Haus hohen Anforderungen an ein innovatives, kostengünstiges, energieeffizientes,

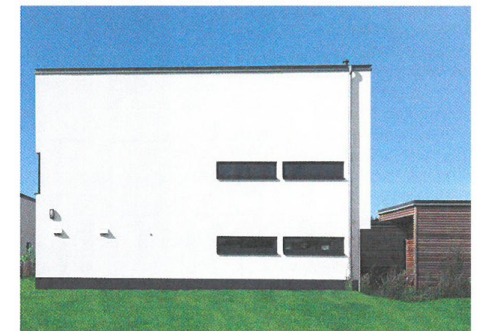
ressourcenschonendes und nachhaltiges Bauen entsprechen musste.

NEUES HAUS: EIGENE BEREICHE FÜR ALLE FAMILIENMITGLIEDER

Zuvor wohnte die Familie ganz in der Nähe des neuen Quartiers in einem angemieteten Einfamilienhaus mit 130 Quadratmetern Wohnfläche – der Platz war hier definitiv zu knapp, die vier Kinder teilten sich ein Schlaf- und ein Spiel-

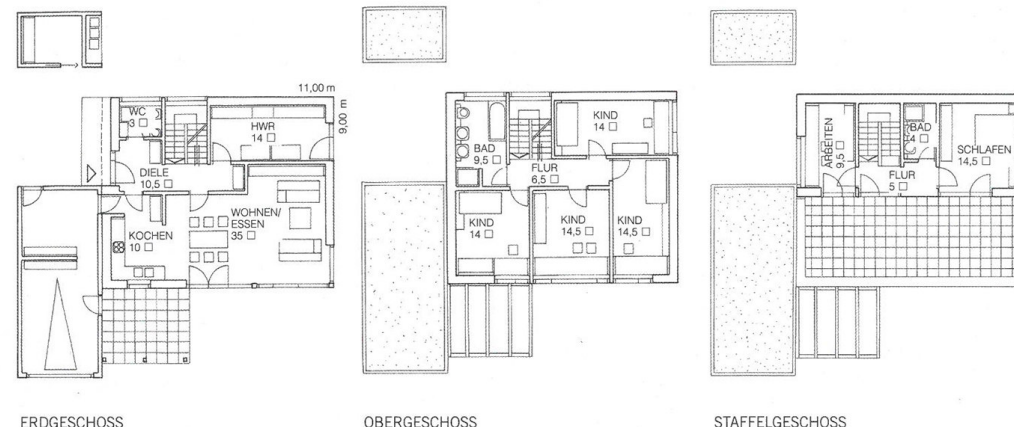
zimmer, und auch für die Eltern blieb nur wenig Raum, um abseits vom Familientrubel zu entspannen.

Das Besondere am Entwurf ihres neuen eigenen Hauses ist ein Staffelgeschoss, das Rückzugsoase der Eltern ist mit Schlafzimmer, Bad, Büro und Dachterrasse. Aber auch die Kinder profitieren von der familienfreundlichen Planung: Sie wohnen eine Ebene weiter unten in einem eigenen





1 Die Küche ist offen konzipiert, direkten Sichtkontakt auf die Terrasse gibt es von hier aus nicht. **2** Von der Vollverglasung profitieren dagegen Essplatz und Wohnbereich in der Verlängerung. **3** Zum Elternbereich im Staffgeschoss gehört auch ein Büro, wo ungestört gearbeitet werden kann. **4** Die vier Kinder verfügen im Obergeschoss jeweils über ein eigenes Zimmer und ein Bad mit Wanne sowie zwei Waschbecken.



FAKTEN

Hersteller: Zimmermeisterhaus
4523 Schwäbisch Hall
Tel. 0791/949474-0
www.bautipps.de/zimmermeisterhaus
Ausführung: Rust Dachwerk GmbH
21509 Glinde
Tel. 040/7100722-0
www.dachwerk.com
Planung: Wacker Zeiger Architekten
22765 Hamburg
Tel. 040/4307382
www.wackerzeiger.de
Entwurf: „Danielsen“
Maße: 9,00 x 11,00 m
Wohnfläche: EG 72,5, OG 73 m²,
Staffelgeschoss 33 m²

Reich, in dem jedem Kind ein separates Zimmer mit nahezu gleich viel Wohnfläche zur Verfügung steht – plus eigenes Kinderbad!

Im Erdgeschoss dreht sich alles um den offenen Wohnbereich, der hier mehr als die Hälfte der Wohnfläche einnimmt. Große Glasflächen fungieren als nahtloser Übergang auf die großzügige Holzterrasse, an die sich der Garten als Spielbereich für die Kinder anschließt. Esstisch und Küche folgen in der Längsachse des Raums. Zum Raumprogramm auf dieser Ebene gehören außerdem Gäste-WC, Duschbad

und ein Hauswirtschaftsraum. Letzterer und die Garage fungieren als Abstellbereiche und damit als Kellersatzräume – im ganzen Quartier wurde ohne Keller gebaut.

BAUHAUS-ARCHITEKTUR MIT VIEL GLAS ZUM GARTEN HIN
Außen zeigt „Haus Danielsen“ die typischen Attribute zeitgemäßer Bauhaus-Architektur: schlichter Baukörper, Flachdach und kubische Anbauten. Als gestalterische Mittel wurden in erster Linie Glasflächen eingesetzt, die in Richtung Nachbarhäuser als schmale Lichtbänder, in Richtung Gar-

ten als transparente Vollverglasung ausgeführt sind. Die Fassade leuchtet in strahlendem Weiß, Garage und Schuppen setzen einen Kontrapunkt mit einer Holzleistschalung.

Das warme Raumklima in ihrem Holzhaus möchte die Familie nicht mehr missen: Man kann hier das ganze Jahr in T-Shirt und Socken laufen, die Heizkosten mit dem Fernwärmeanschluss sind dabei erfreulich niedrig. „Und wenn man mal drei Wochen im Urlaub war, riecht die Luft bei der Rückkehr angenehm nach Holz“, freuen sich alle sechs gleichermaßen. ■ og

Bauweise: Holzverbundkonstruktion (U-Wert 0,13 W/m²K), Flachdach (U-Wert 0,12 W/m²K), zwei Vollgeschosse, Fenster (Ug-Wert 0,6 W/m²K)
Technik: Fernwärme, Primärenergiebedarf 23,05 kWh/m²a, Heizwärmebedarf 25,30 kWh/m²a, Endenergiebedarf 28,55 kWh/m²a; Effizienzhaus 40
Preise: schlüsselfertig inklusive Bodenplatte 350000 Euro
Unternehmen & Portfolio: Gründung Zimmermeisterhaus 1987, Netzwerk aus bundesweit über 90 Holzbau-„Manufakturen“, die regional unabhängig individuelle Ein- und Zweifamilienhäuser in Holzbauweise, Aufstockungen, Anbauten, Sanierungen und Objektbauten anbieten